



Geoteknik, Riktprislista

AFRY Labb Geoteknik i Göteborg utför de flesta typer av geotekniska laboratorieundersökningar. Vår verksamhet bygger på lång erfarenhet inom geoteknik och geoteknisk laboratorieverksamhet kombinerat med toppmodern utrustning för avancerade försök så som Constant Rate of Strain (CRS), Direkt Skjuvförsök och Triax.

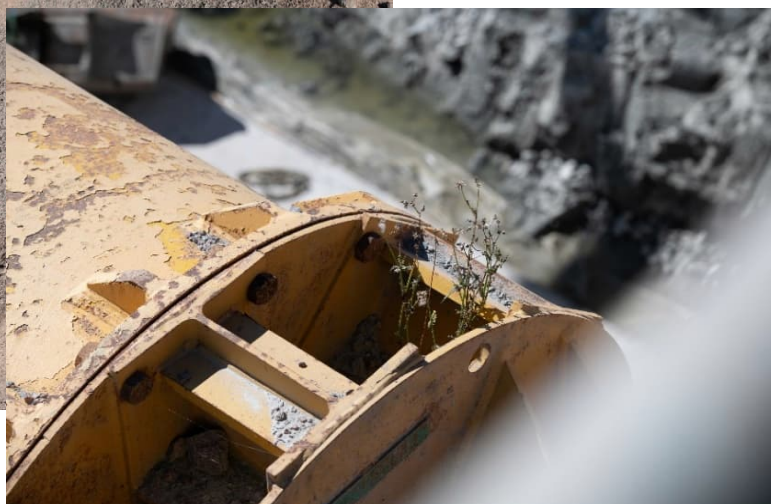
Vårt labb är utrustat med:

- Fallkonapparat
- Glödgningsutrustning
- Skakapparat
- Hydrometer
- Ödometer
- CRS
- Direkt Skjuvapparat
- Triaxialutrustning

AFRY utför och redovisar sina laboratorieundersökningar enligt de råd som IEG har tagit fram och som utmynnar i en labbtrapport om så önskas. Samtliga protokoll levereras digitala till kund.

Å- priser laboratorieundersökningar

Standardmetoder	Ca-pris
1 Jordartsbenämning	195 kr
2 Vattenkvot	195 kr
3 Skrymdensitet	180 kr
4 Konförsök	210 kr
5 Sensitivitet	210 kr
6 Konflytgräns	420 kr
7 Materialtyp & Tjälfarlighetsklass	85 kr
8 Plasticitetsgräns	840 kr
9 Benämning och humifieringsgrad (enl. von Post)	300 kr
10 Glödning (organisk halt)	945 kr
11 Laboratoriepackning modifierad Proctor (radie150 mm) material < 16 mm , 3 st moulds	12 000 kr
12 CBR	5 250 kr



Å- priser laboratorieundersökningar, forts

Rutinundersökning	Ca-pris
13 Rutin stört 1+2+6+7	785 kr
14 Rutin stört 1+2+6	735 kr
15 Rutin stört 1+2+7	440 kr
16 Rutin stört 1+2	370 kr
17 Fullständig rutin ostört prov 1- 6	1 000 kr
18 Rutinundersökning Torv (humifieringsgrad enl. von Post) 2+7+9	580 kr
19 Rutinundersökning på stabiliserat material (radie 50 mm)* 36+37+10+2+3	3 540 kr

Kornstorleksfördelning	Ca-pris
20 Tvättsiktning, finjordshalt (halt<0,063 mm)	750 kr
21 Siktning 63 mm - 0,063 inkl. tvättsikt (maxfraktion 10 mm - 0,063 mm)	2 100 kr
22 Siktning 63 mm - 0,063 inkl. tvättsikt (maxfraktion 37,5 mm - 10 mm)	4 200 kr
23 Siktning 63 mm - 0,063 inkl. tvättsikt (maxfraktion 63 mm - 37,5 mm)	8 400 kr
24 Sedimentationsanalys	2 500 kr
25 Siktning 63 mm - 0,063 mm inkl. tvättsikt och sedimentationsanalys (kontakta labpersonal för offert)	-

Kompressionsegenskaper	Ca-pris
26 CRS-försök inkl parameterutvärdering	2 900 kr
27 Stegvis ödometer Grundpris för montering och 5 laststeg	4 300 kr
28 Stegvis ödometer Extra laststeg	630 kr
29 Kompressionsförsök torv	se pkt 27 och 28



Å- priser laboratorieundersökningar, forts

Hållfasthetsegenskaper	Ca-pris
30 Direkt skjuvförsök	3 360 kr
31 Triaxialförsök, aktivt odränerat	10 200 kr
32 Triaxialförsök, passivt odränerat	10 550 kr
33 Triaxialförsök, aktivt/passivt dränerat (minimum 7 dygn)	20 150 kr
34 Triaxialförsök, aktivt/passivt dränerat (10 dygn)	26 400 kr
35 Enaxligt tryckförsök, naturligt prov	750 kr

Kemisk stabilisering	Ca-pris
36 Inblandning (lätt handpackning i provcylinder radie 50 mm)	1 200 kr
37 Enaxligt tryckförsök (radie 50 mm)	750 kr

Övrigt	Ca-pris
38 Labttjänster (kr/h) Labrapport, PRV-filer, större hantering av prover, protokoll samt annat ej prissatt laboratoriearbete (minst 2 h)	940 kr



Allmänna villkor

1. Alla priser exklusive moms.
2. Kund/Handläggare ansvarar för en säker transport och förvaring av proverna, tills de lämnas över till oss.
3. Störda prover kasseras efter utförd analys om inget annat överenskommes. Ostörda prover sparas i 3 månader efter utförd rutinundersökning.
4. Kund/Handläggare ansvarar för att fältprotokoll(*1) samt beställningsblankett (*2) inkommer till labbet. Om beställning saknas analyseras proverna med mest lämplig metod. Oftast enligt punkt 15 i prislistan för de övre nivåerna och enligt punkt 13 i prislistan för de undre, lösare nivåerna vid störd provtagning.
5. Undersökning som utförs av laboratoriets samarbetspartner är markerat med * i prislistan. Dessa metoder (vanligen crs, direkta skjuvförsök eller triaxialförsök) beställs via mail till geolabb@afry.com
6. Kunden står för indata vid beställning av avancerade försök. (tex Direkta skjuvförsök)
7. Bedömningar av provresultaten ansvaras ej för, detta ansvarar kund/handläggare själv för.
8. Skulle det finnas misstanke om orimliga värden ska detta meddelas oss, så att vi kan utföra nya försök i syfte att säkerhetsställa resultatet. Detta ska ske inom 3 månader från det att proverna har levererats vid störd provtagning och inom 6 månader från det att proverna har levererats vid ostörd provtagning.
9. Resultat levereras i pdf- och prvformat.
10. Kunden ska förvarna vid leverans av förorenade prover.
11. Vid hantering av förorenade prover tillkommer en avgift på 200 kr per prov.
12. Laboratorierapport vid beställning och enligt Eurocode SS EN 1997-1 och 1997-2 med timarvode enligt prislistan.
13. All framtagen data sparas i AFRY:s databas.

Vi reserverar oss för eventuella tryckfel och förbehåller oss rätten att ändra prislistans innehåll utan föregående avisering.

(*1) Digitalt

(*2) Skriftlig ifylld beställningsblankett via mail

Styrande dokument

SS EN ISO 14688-1 Benämning och indelning av jord- del 1 Benämning och beskrivning

SS EN ISO 14688-2 Benämning och indelning av jord- del 2 Klassificeringsprinciper

SS-EN/ISO 17892-1:2014 Vattenkvot

SS-EN/ISO 17892-2:2014 Skrymdensitet

SS-EN ISO 17892-6 samt SGF Notat 2:2018 Skjuvhållfasthet - Fallkonförsök- Kohesionsjord

SS-EN/ISO 17892-12:2018 samt SGF Notat 1:2018 Konflytgräns

SS-EN/ISO 17892-12:2018 Plasticitetsgräns

SS 027105 Organisk halt i jord - Glödförlustmetoden

SS 027109 Packning

SS EN ISO 17892-4 alt SS EN 933-1 Siktanalys

SS EN ISO 17892-4 Sedimentationsanalys

SS 027126 CRS

SS-EN 17892-5 Stegvis ödometer

SS-EN/ISO 17892-10:2019 Direkt skjuvförsök

SS-EN/ISO 17892-7:2018 samt ISO/TS 17892-7:2005 Enaxligt tryckförsök

SS-EN/ISO 17892-8:2018, SS-EN/ISO 17892-9:2018, ISO/TS 17892-8:2005 samt ISO/TS 17892-9:2005 Triaxialförsök

AMA Anläggning 23 Materialtyp & Tjälfarlighetsklass